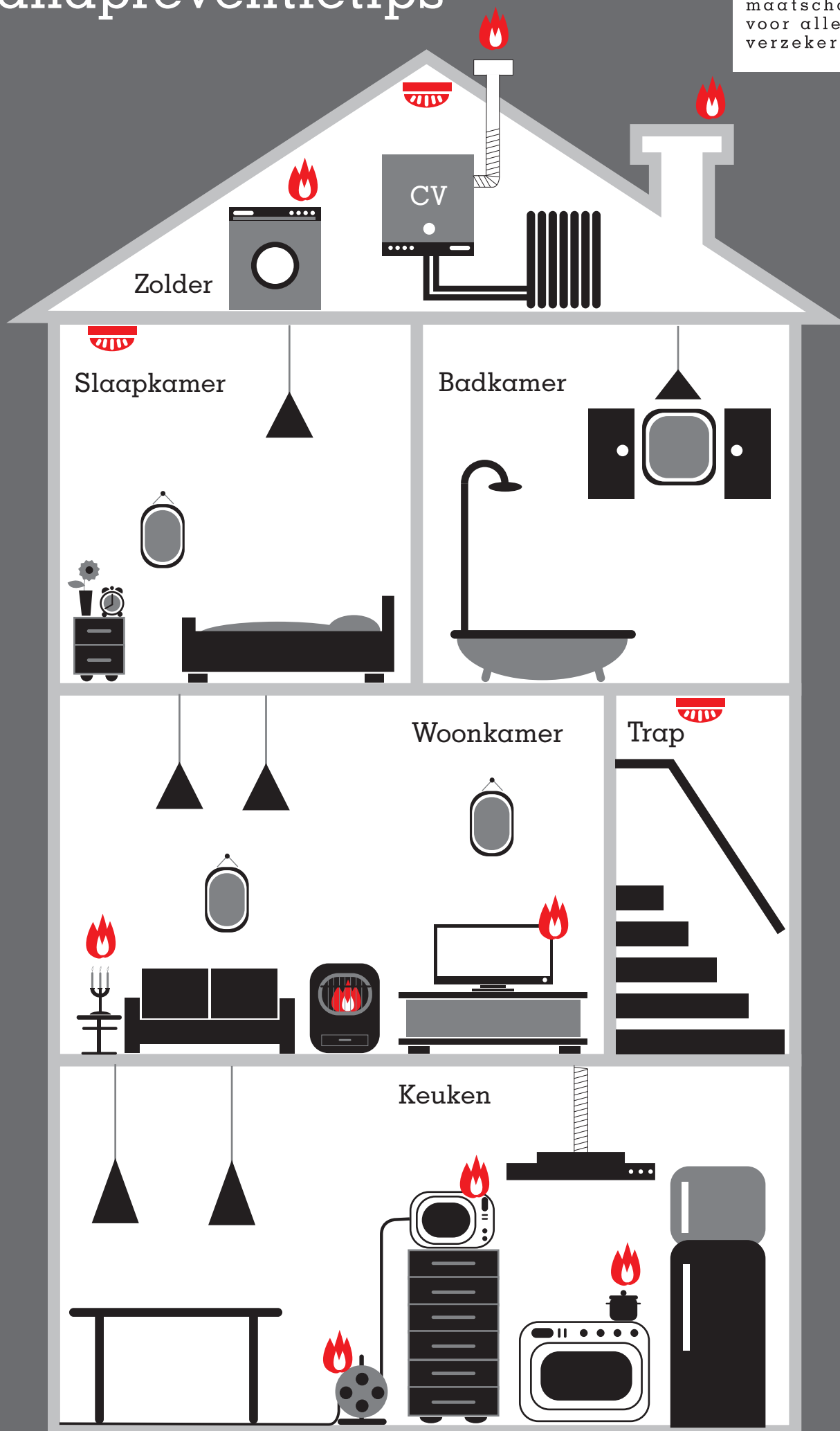


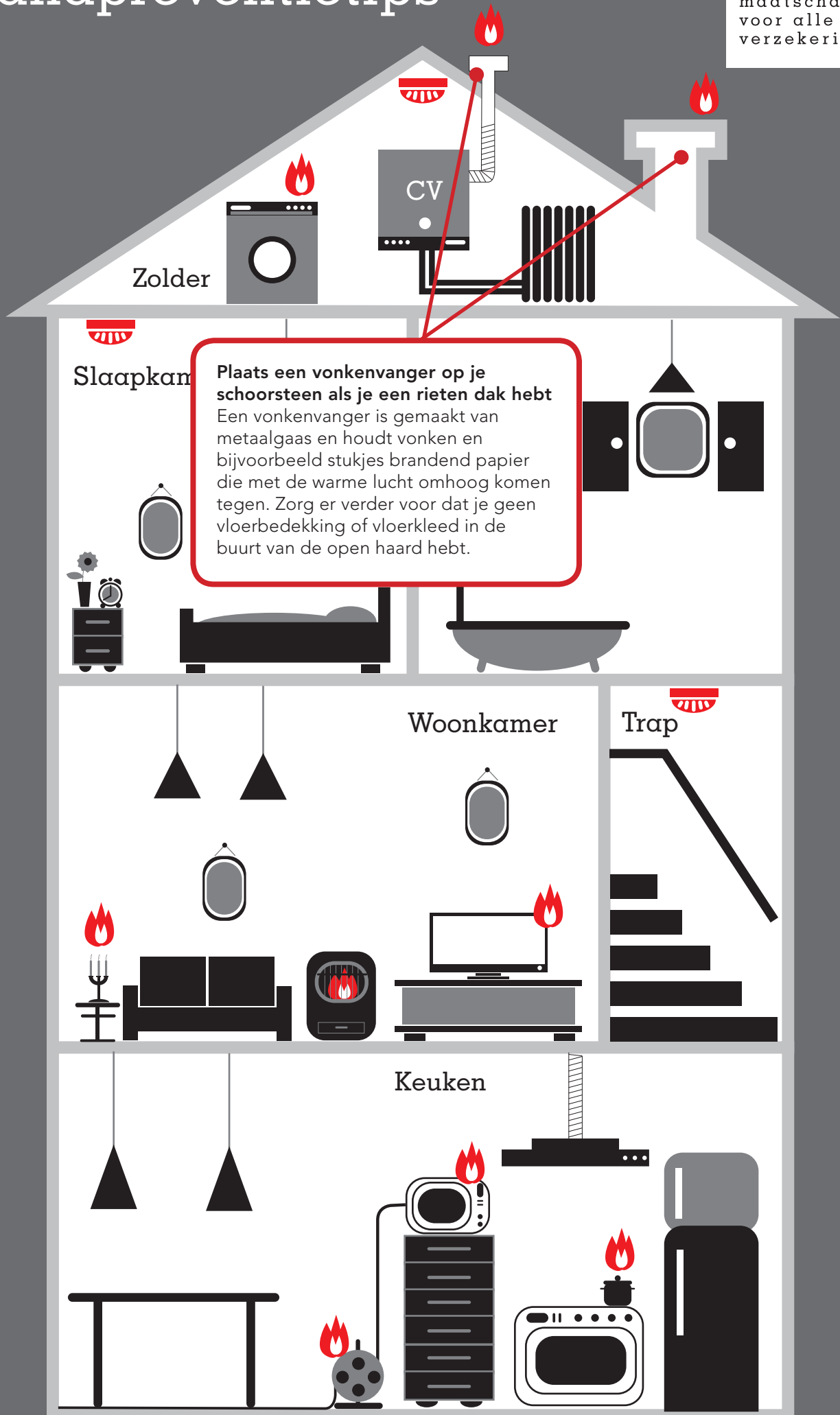
# Brandpreventietips

a.s.r.  
de nederlandse  
verzekering  
maatschappij  
voor alle  
verzekeringen



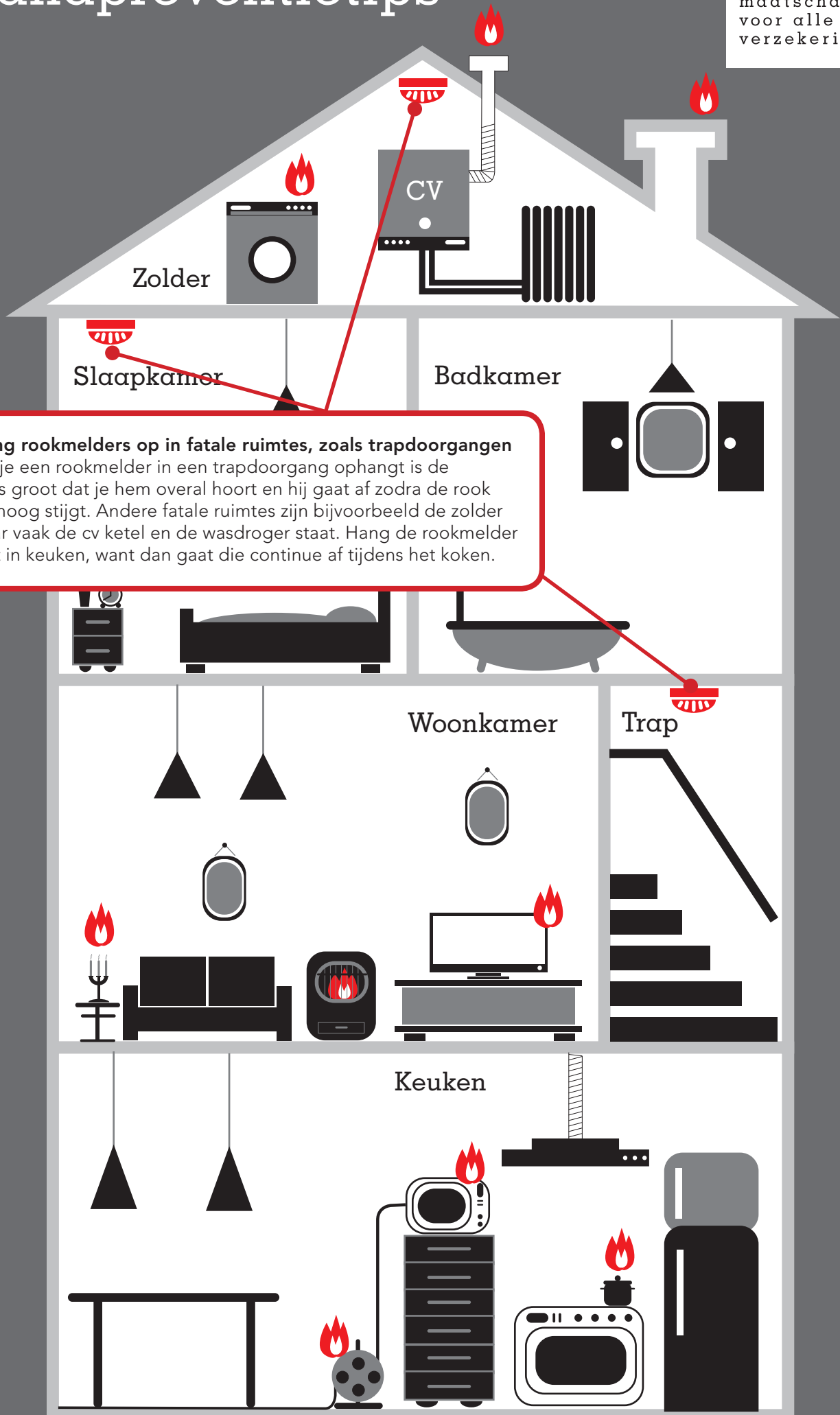
# Brandpreventietips

a.s.r.  
de nederlandse  
verzekering  
maatschappij  
voor alle  
verzekeringen



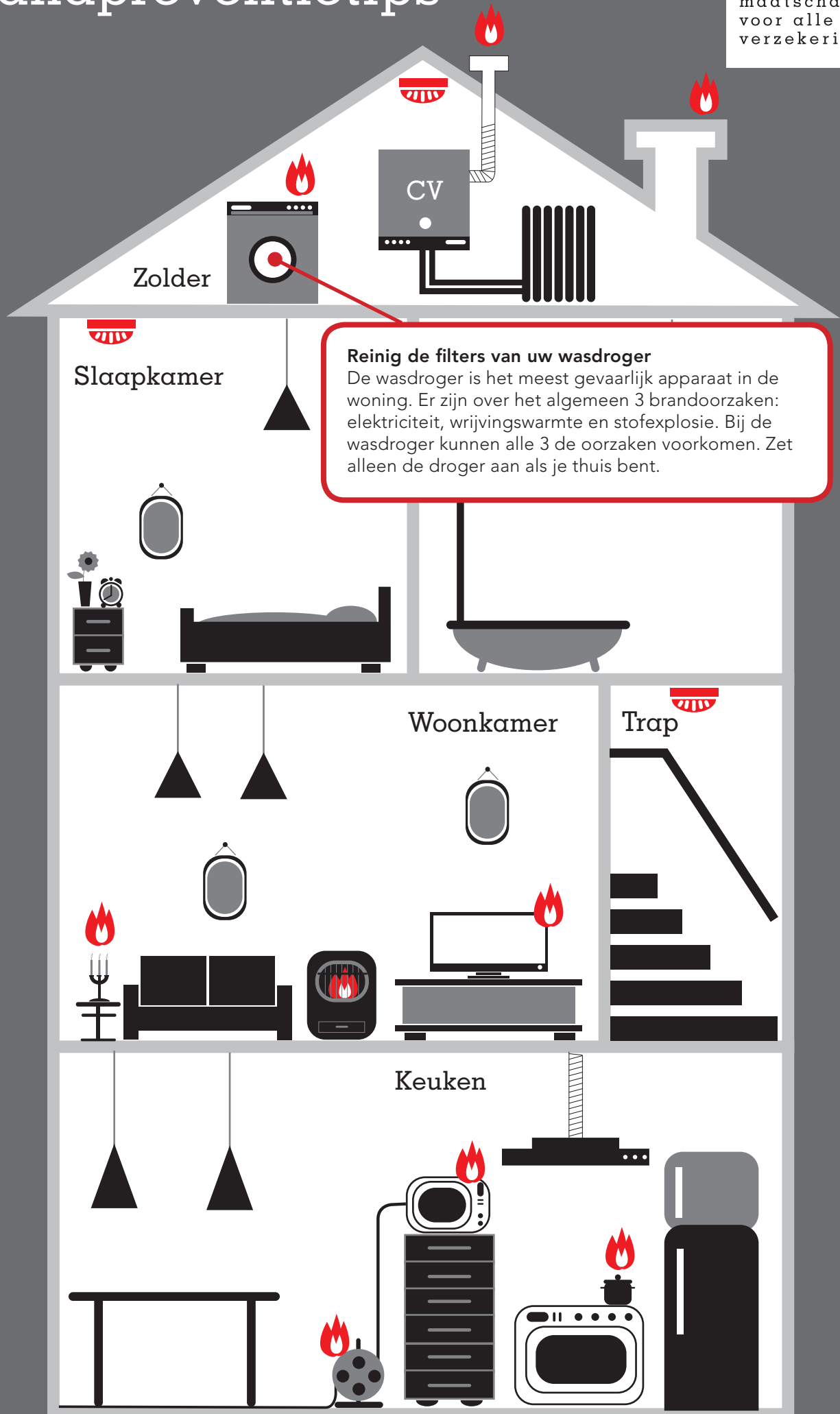
# Brandpreventietips

a.s.r.  
de nederlandse  
verzekering  
maatschappij  
voor alle  
verzekeringen



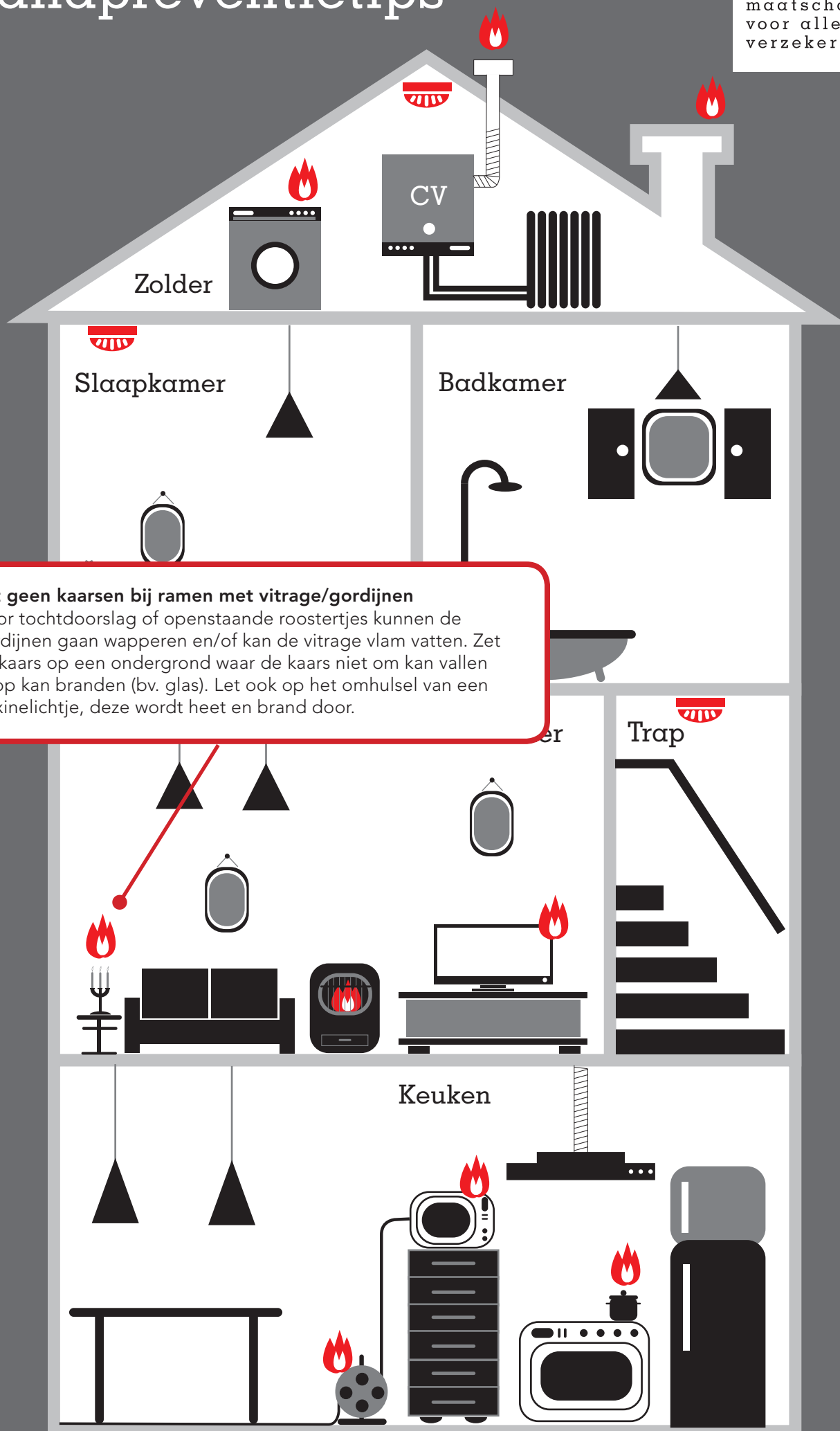
# Brandpreventietips

a.s.r.  
de nederlandse  
verzekering  
maatschappij  
voor alle  
verzekeringen



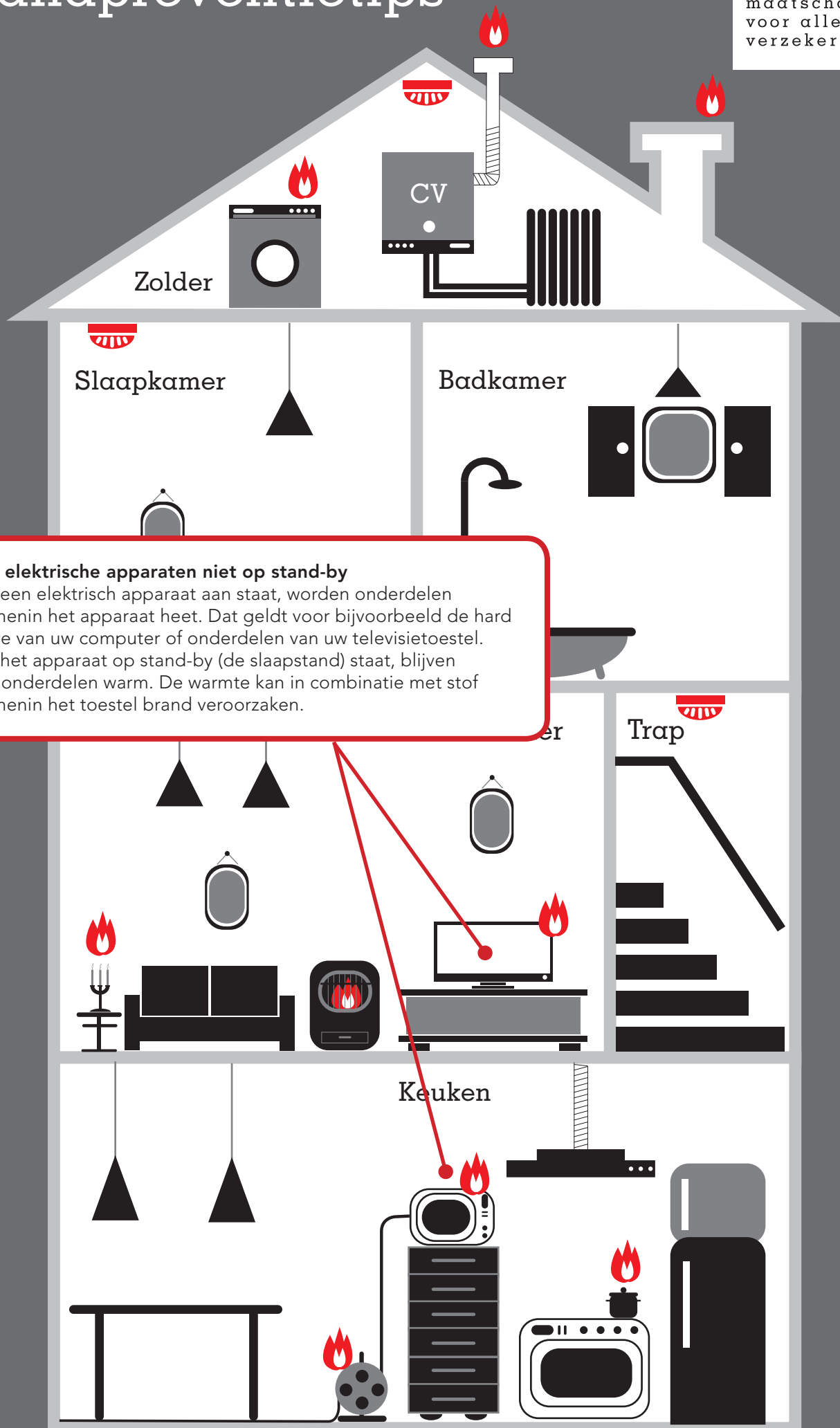
# Brandpreventietips

a.s.r.  
de nederlandse  
verzekering  
maatschappij  
voor alle  
verzekeringen



# Brandpreventietips

a.s.r.  
de nederlandse  
verzekering  
maatschappij  
voor alle  
verzekeringen

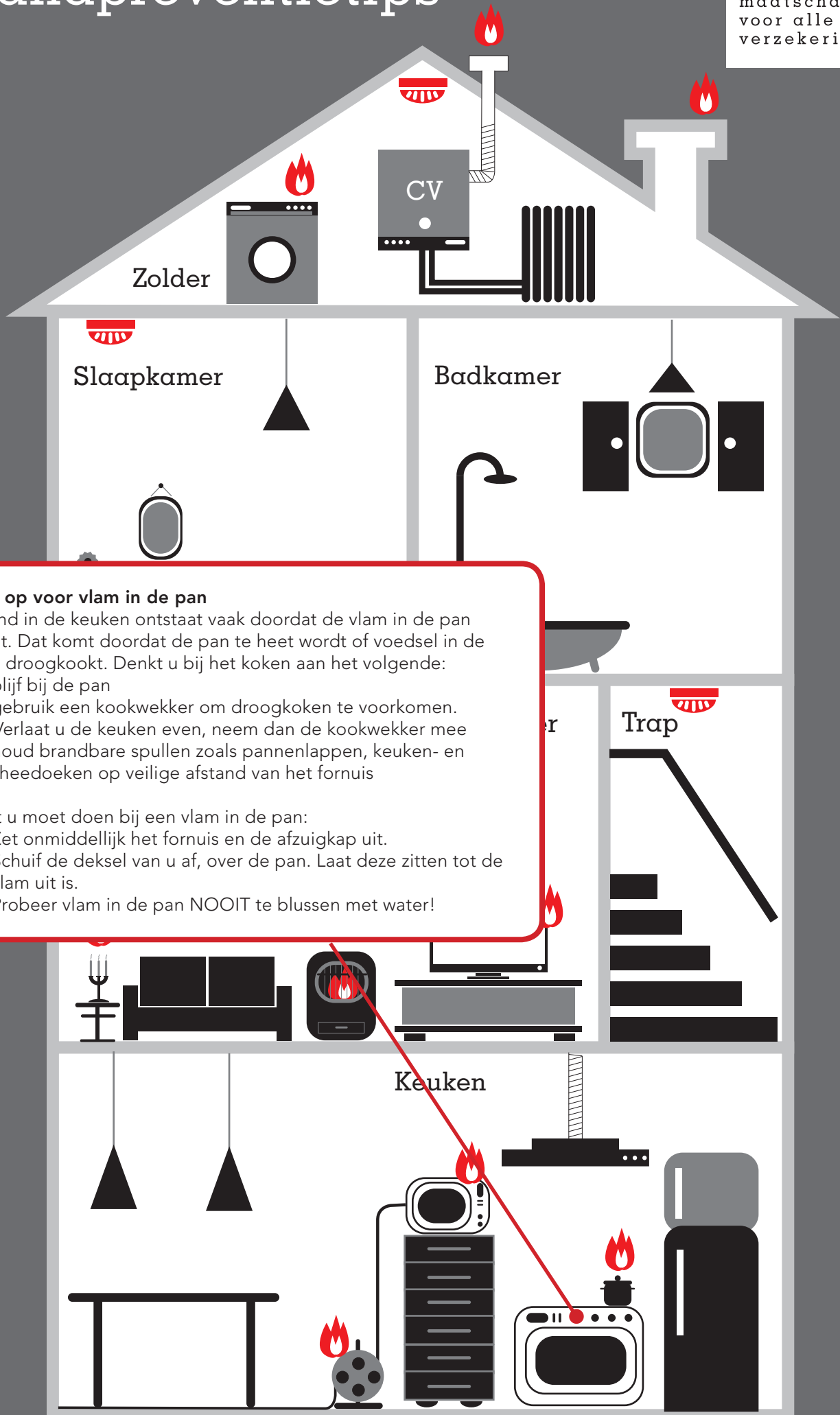


## Zet elektrische apparaten niet op stand-by

Als een elektrisch apparaat aan staat, worden onderdelen binnenin het apparaat heet. Dat geldt voor bijvoorbeeld de hard drive van uw computer of onderdelen van uw televisietoestel. Als het apparaat op stand-by (de slaapstand) staat, blijven die onderdelen warm. De warmte kan in combinatie met stof binnenin het toestel brand veroorzaken.

# Brandpreventietips

a.s.r.  
de nederlandse  
verzekerings  
maatschappij  
voor alle  
verzekeringen



## Pas op voor vlam in de pan

Brand in de keuken ontstaat vaak doordat de vlam in de pan slaat. Dat komt doordat de pan te heet wordt of voedsel in de pan droogkookt. Denkt u bij het koken aan het volgende:

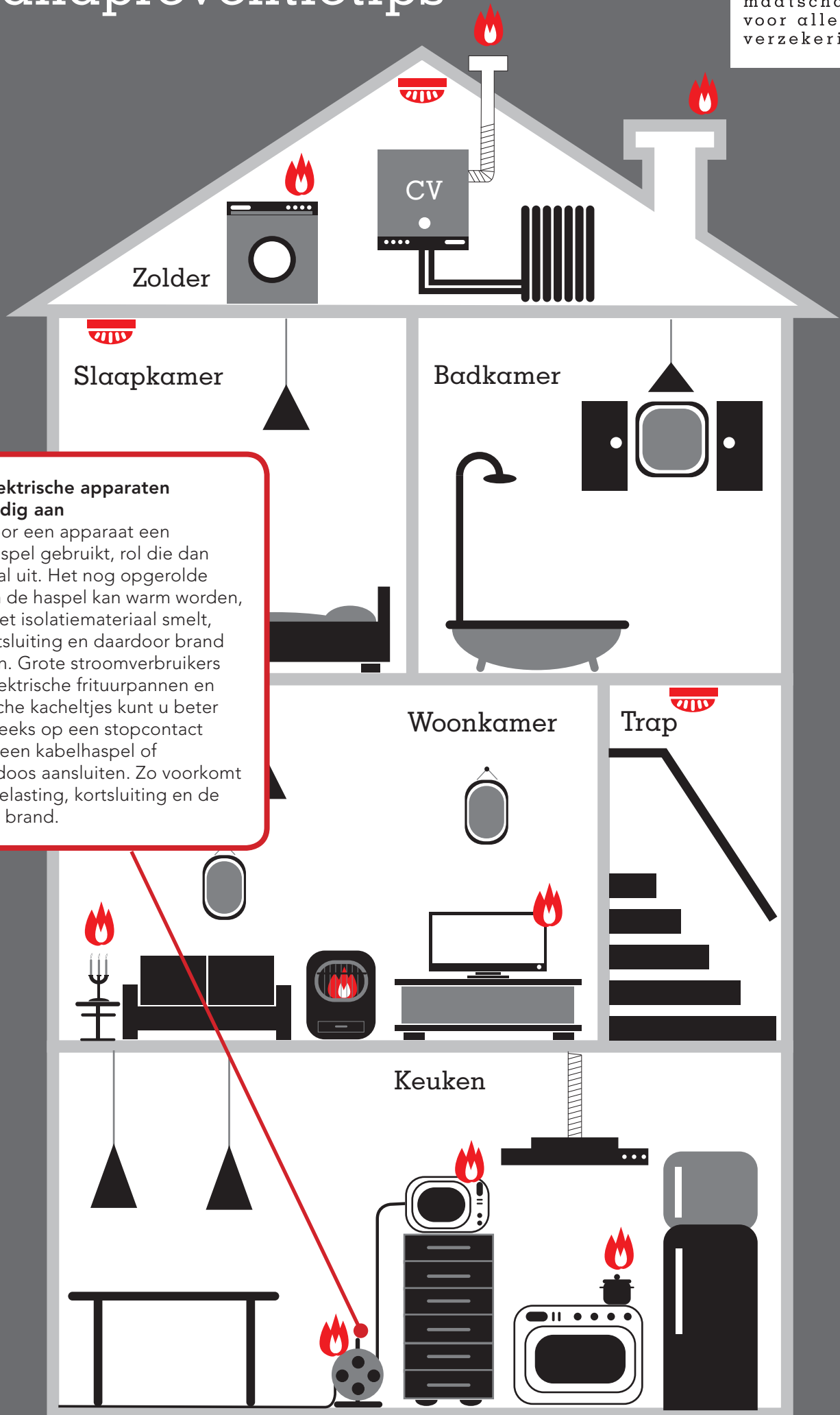
- blijf bij de pan
- gebruik een kookwekker om droogkoken te voorkomen. Verlaat u de keuken even, neem dan de kookwekker mee
- houd brandbare spullen zoals pannenlappen, keuken- en theedoeken op veilige afstand van het fornuis

Wat u moet doen bij een vlam in de pan:

- Zet onmiddellijk het fornuis en de afzuigkap uit.
- Schuif de deksel van u af, over de pan. Laat deze zitten tot de vlam uit is.
- Probeer vlam in de pan NOOIT te blussen met water!

# Brandpreventietips

a.s.r.  
de nederlandse  
verzekering  
maatschappij  
voor alle  
verzekeringen



## Sluit elektrische apparaten verstandig aan

Als u voor een apparaat een kabelhaspel gebruikt, rol die dan helemaal uit. Het nog opgerolde snoer in de haspel kan warm worden, en als het isolatiemateriaal smelt, kan kortsluiting en daardoor brand ontstaan. Grote stroomverbruikers zoals elektrische frituurpannen en elektrische kacheltjes kunt u beter rechtstreeks op een stopcontact dan op een kabelhaspel of stekkerdoos aansluiten. Zo voorkomt u overbelasting, kortsluiting en de kans op brand.



# Brandpreventietips

a.s.r.  
de nederlandse  
verzekering  
maatschappij  
voor alle  
verzekeringen

